

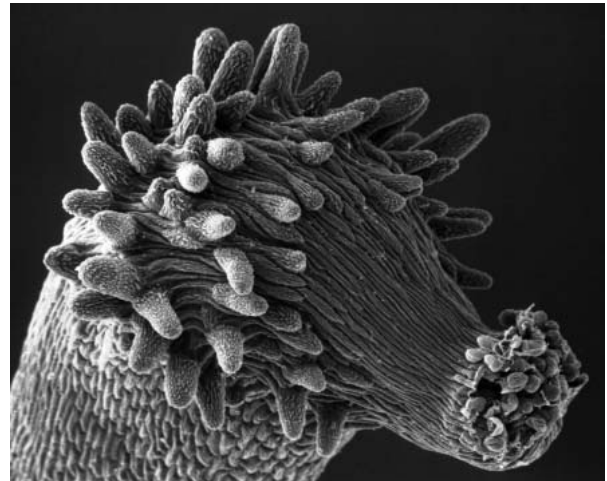
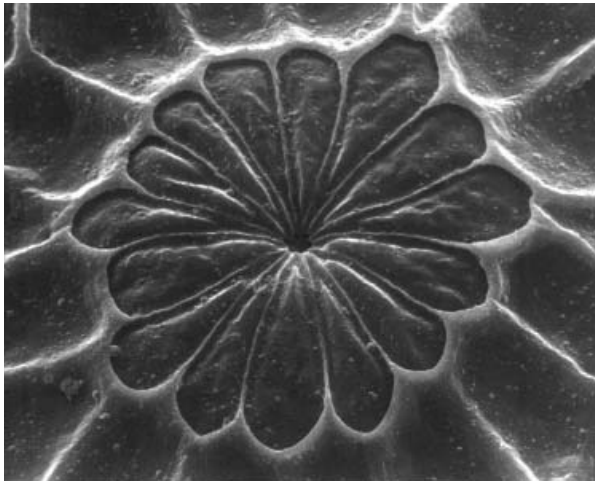
16 septembre 2013

1157^e séance*, conférence

Plante ou animal, là est la question

Par Jean Wuest

Les différences entre plantes et animaux ont été longtemps difficiles à préciser. Si cela semble actuellement bien défini, certaines structures microscopiques présentent des ressemblances étonnantes entre les deux règnes. Grâce au microscope électronique à balayage, quelques exemples de ces convergences seront présentés sous forme de question avant d'être commentés. Certains sont du domaine du mimétisme, d'autres sont imposés par les fonctions de la structure comparée..



* Les conférences ont lieu, en général, le 3^{ème} lundi du mois, de septembre à mai, à 20h30, au Muséum d'histoire naturelle de Genève, route de Malagnou (bus 1, 5, ou 8). L'entrée est libre et ouverte à tous.