

20 Septembre 2021
1216^{ème} séance*, conférences

En collaboration avec la Société zoologique de Genève

Entre insectes et plantes : étude des relations trophiques le long de l'altitude

par Camille Pitteloud

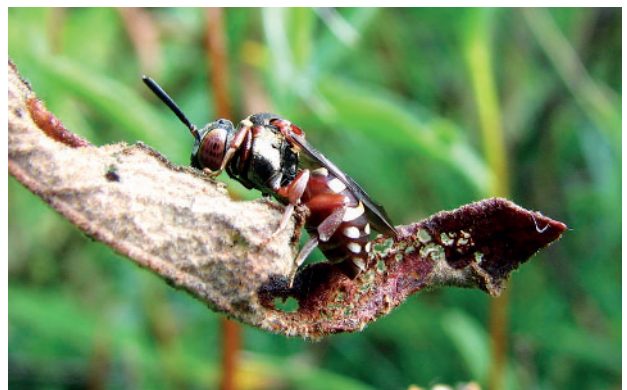
Sous l'effet du changement climatique, la migration des insectes herbivores en haute altitude risque de modifier l'équilibre naturel des milieux alpins. Mais avant de pouvoir prédire les réponses de la flore alpine à une pression augmentée d'herbivorie, il est essentiel de combler les lacunes dans les connaissances sur le choix alimentaire des insectes. Profitant des dernières avancées dans le séquençage de l'ADN, il est désormais possible d'étudier à large échelle le régime alimentaire des organismes vivants et de reconstruire les réseaux trophiques qui les connectent entre eux. La science des réseaux (ou *network ecology*) permet ensuite d'analyser toute variation structurelle et de révéler les facteurs déterminant les interactions trophiques entre espèces. Ces relations sont en général loin d'être aléatoires ou uniformément réalisées le long de gradients environnementaux. Utilisant les orthoptères (criquets & sauterelles) et leurs plantes-hôte comme modèle d'étude, cet exposé présente les principaux résultats d'un travail de doctorat dévoilant les mécanismes qui structurent les relations trophiques entre les plantes et les insectes herbivores. Une attention particulière sera apportée aux variations structurelles ainsi qu'à la résilience des réseaux aux changements de l'environnement le long du gradient d'altitude.



Abeilles sauvages en zone alluviale

par Lise Barbu

De nombreuses espèces d'abeilles sauvages sont liées aux zones alluviales à dynamique naturelle. Dans le cadre d'un projet Fonds Vitale Environnement, un suivi de ces espèces a été réalisé sur deux sites en zone alluviale modifiée par l'homme. Les résultats de cette étude, les mesures de protection à mettre en place en leur faveur et celles en cours seront présentés.



* Les conférences ont lieu, en général, le 3^{ème} lundi du mois, de septembre à mai, à 20h30, au Muséum d'histoire naturelle de la Ville de Genève, route de Malagnou 1 (bus 1, 5, 8 ou 25 et tram 12). L'entrée est libre et ouverte à tous.

Les mardis, les séances ont habituellement lieu à 20h.

Pour plus de détails, consulter le site web de la société : www.socbotge.ch/activites