

17 Mars 2025
1245^{ème} séance* à 20h30,
Assemblée générale et conférence

Restauration des pâturages embroussaillés par l'aulne vert: la pâture ciblée par des vaches Highland, un levier ?

par Sarah Belaïba, lauréate du Prix de botanique SBG 2024.

L'aulne vert (*Alnus viridis* Chaix DC.) est une espèce qui s'est largement étendue en Europe centrale sous l'effet des changements de pratiques agro-pastorales modernes. L'embroussaillage des pâturages de montagne par cet arbuste constitue aujourd'hui un défi écologique, paysager et agronomique croissant avec des impacts alarmants tels que perte de biodiversité, lixiviation de nitrates, acidification des sols, banalisation paysagère. Parmi les stratégies de gestion, la pâture ciblée avec des races rustiques comme les vaches Highland semble prometteuse. Cependant, les effets à moyen terme de cette pratique sur la végétation et la dynamique de l'aulne sont à ce jour encore peu connus.

Dans ce contexte, un suivi sur cinq ans a été réalisé dans les Préalpes vaudoises afin d'évaluer l'impact du pâturage par un troupeau de Highland sur la biodiversité végétale, la structure des communautés et la dynamique de l'aulne vert. Des relevés botaniques et des mesures de radiation lumineuse ont été effectués avant et après pâturage, tandis que le comportement des vaches a été suivi par GPS pour cartographier l'intensité de pâture.

Les premiers résultats mettent en évidence des effets notables sur la structure des communautés végétales et la dynamique d'expansion de l'aulne vert. Quels sont les bénéfices et les limites de cette pratique ? Quelles recommandations peut-on tirer de ce suivi pour la mise en place de futurs projets de pâture ciblée ?

Cette étude apporte des éléments de réponse et ouvre des perspectives pour la gestion durable des pâturages embroussaillés.



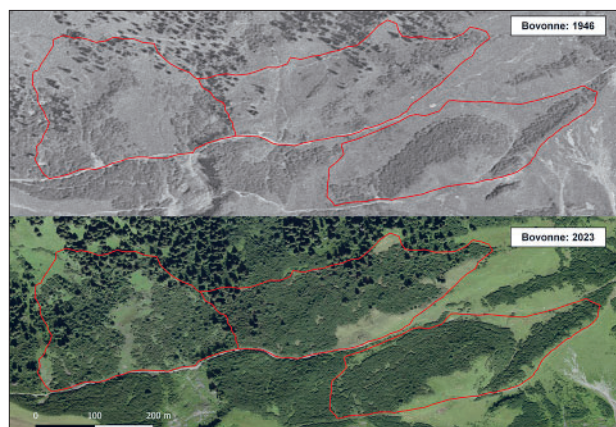
S. Belaïba

Aulne vert mort sur pied sous l'influence de la pâture des vaches Highland.



S. Belaïba

Vaches Highland au milieu des aulnes verts.



Evolution en 60 ans de la couverture de l'aulne vert à l'alpage de Bovonne (VD). Swissimage (mapgeoadmin.ch)

* Les conférences ont lieu, en général, le 3^{ème} lundi du mois, de septembre à mai, à 20h30. L'entrée est libre et ouverte à tous. **Attention**, en raison des travaux de rénovation du Muséum d'histoire naturelle de Genève (MHN), les conférences 2025 n'auront pas lieu au MHN mais à la salle de réunion du Collège pour adultes Alice-Rivaz (COPAD). Le COPAD occupe l'aile moderne légèrement en contrebas du Collège Calvin, rue Théodore De-Bèze, 1204 Genève (la salle de réunion n'a malheureusement pas de numéro de rue!). Quand vous êtes dans la cour du Collège Calvin, tournez-vous face au rond-point de Rive, franchissez la courte passerelle et descendez les escaliers extérieurs en suivant le panneau "Salle de réunion".