

Prospections SBG 2021
«Missions NT-Taxons»

Bugle de Genève (*Ajuga genevensis* L.)

Identification



10-30 cm



Avril-juin



- Absence de stolons.
- Tige poilue sur toutes les faces.
- Feuilles caulinaires opposées-décussées, à marges grossièrement dentées à trilobées surtout dans l'inflorescence.
- Corolle bleu intense.



G. Blanchet



G. Blanchet

Ecologie



- Sols moyennement secs.
- pH neutre à basique.
- Substrat moyennement riche en nutriments.



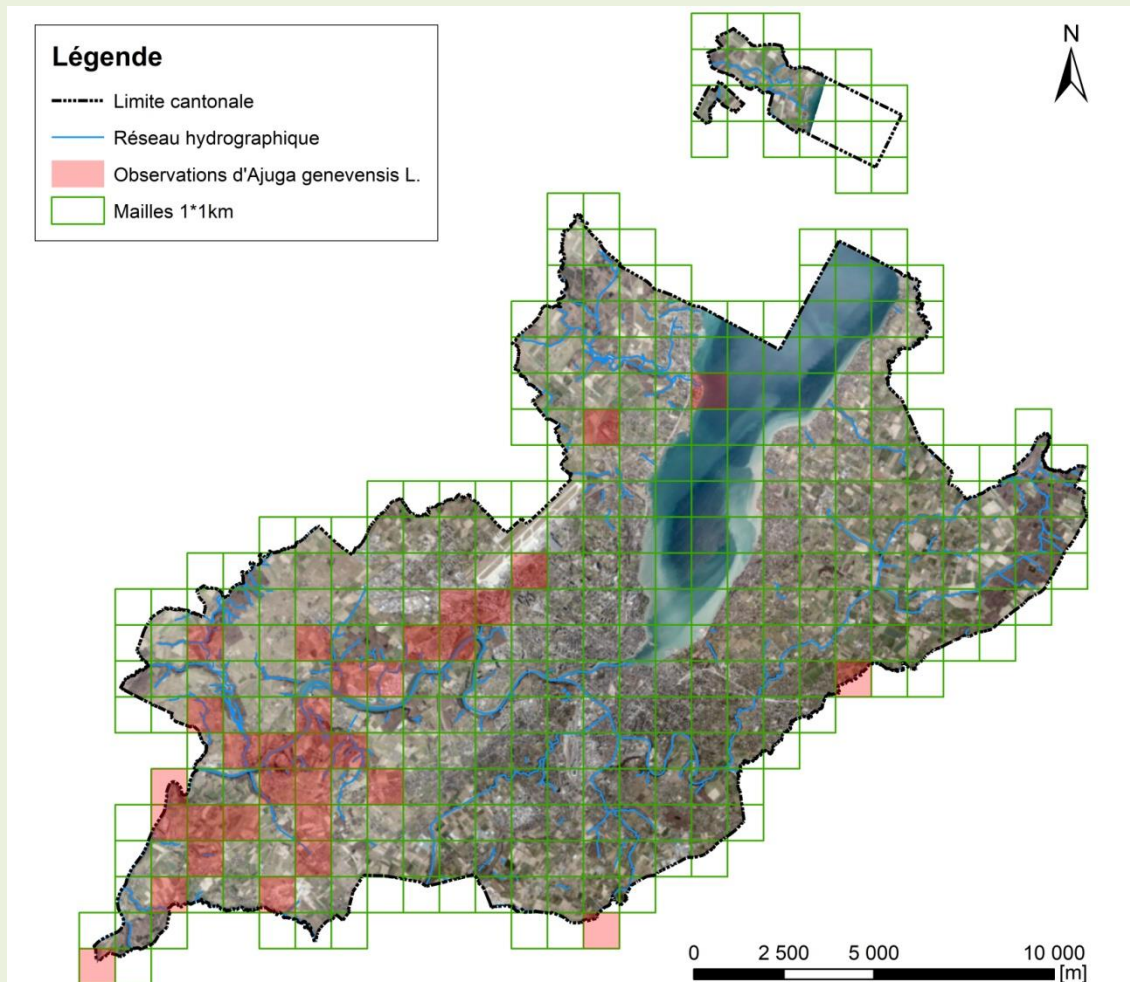
- Cherchez le Bugle de Genève dans les prairies et pelouses mi-sèches, ainsi que dans les ourlets à leurs abords.



G. Blanchet

Prospections SBG 2021
«Missions NT-Taxons»

Distribution du Bugle de Genève (*Ajuga genevensis* L.)
dans le canton de Genève depuis 2010



Marche à suivre «Missions NT-Taxons»

1. Planification et préparation du terrain	<ul style="list-style-type: none">- Prendre connaissance de la morphologie et de l'écologie de l'espèce cible (Cf. verso).
	<ul style="list-style-type: none">- Effectuer vos recherches dans le maximum de mailles ci-dessus. Les mailles rouges sont indicatives. Elles ne doivent pas obligatoirement être prospectées.- Orienter vos recherches dans les milieux qui lui sont les plus favorables (Cf. verso).
2. Campagne de terrain	<ul style="list-style-type: none">- Une fois l'espèce trouvée, démarrer l'application FlorApp et saisir l'observation dans votre projet SBG.- Si possible, joindre un cliché de l'espèce (Ne pas collecter d'échantillons!).
	<ul style="list-style-type: none">- En option, noter toutes les espèces que vous pouvez identifier autour de l'espèce cible observée.