

Prospections SBG 2021
«Missions NT-Taxons»

Buglosse des champs (*Anchusa arvensis* (L.) M. Bieb.)

Identification



15-30 cm



Juin-
septembre



- Plante hérissée de soies raides étalées.
- Feuilles sessiles à marges ondulées ou sinuées-dentées.
- Fleurs en grappes, caractérisées par un tube genouillé.
- Corolle bleu clair.



G. Blanchet



S. Tribot

Ecologie



- Sols moyennement secs à moyennement humides (moites).
- pH acide à neutre.
- Substrat riche en nutriments.



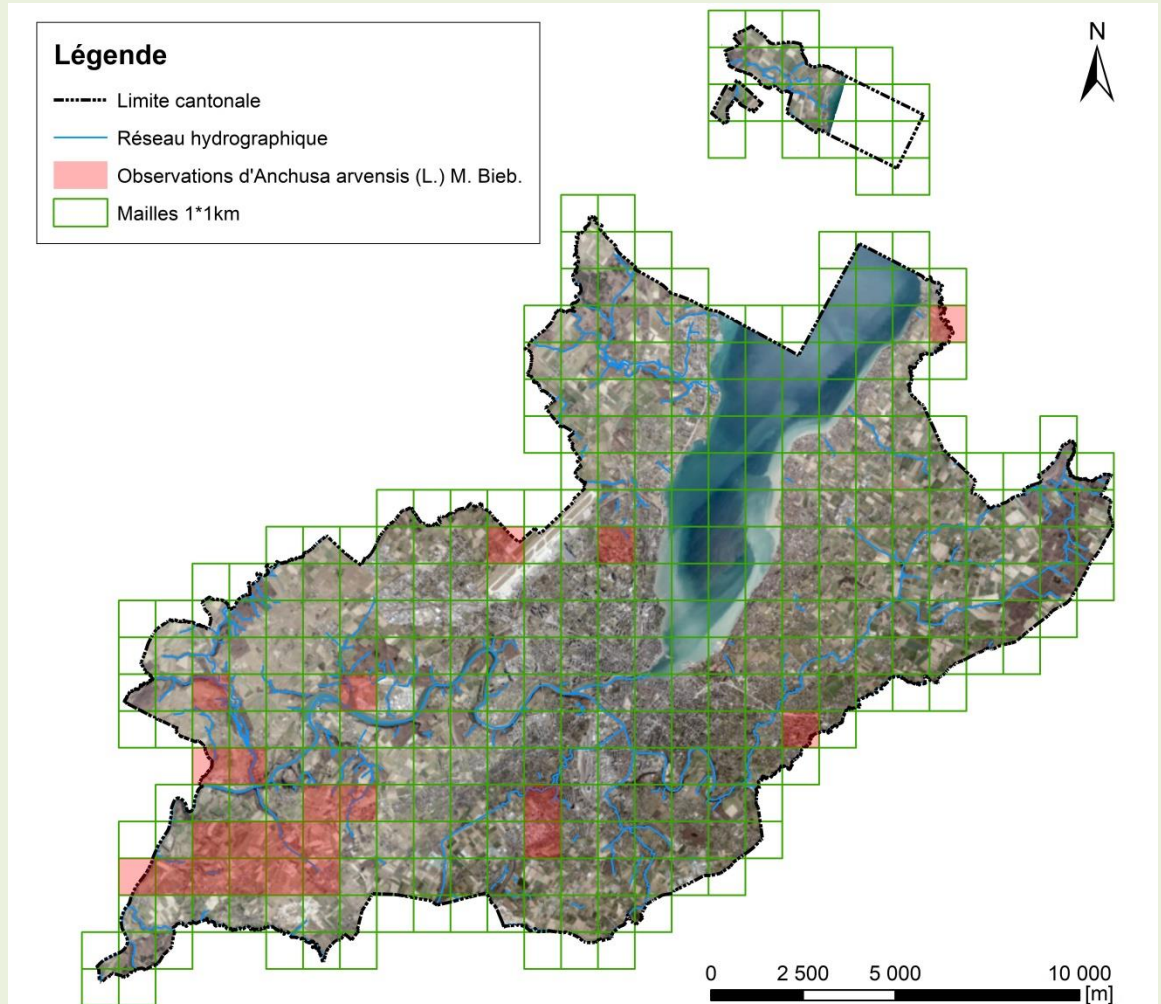
- Cherchez le Buglosse des champs dans les milieux rudéraux bordant les champs (tas de terre, décombres) et aux abords des cultures de céréales.



G. Blanchet

Prospections SBG 2021
«Missions NT-Taxons»

Distribution du Buglosse des champs (*Anchusa arvensis* (L.) M. Bieb.)
dans le canton de Genève depuis 2010



Marche à suivre «Missions NT-Taxons»

1. Planification et préparation du terrain	<ul style="list-style-type: none">- Prendre connaissance de la morphologie et de l'écologie de l'espèce cible (Cf. verso).
	<ul style="list-style-type: none">- Effectuer vos recherches dans le maximum de mailles ci-dessus. Les mailles rouges sont indicatives. Elles ne doivent pas obligatoirement être prospectées.- Orienter vos recherches dans les milieux qui lui sont les plus favorables (Cf. verso).
2. Campagne de terrain	<ul style="list-style-type: none">- Une fois l'espèce trouvée, démarrer l'application FlorApp et saisir l'observation dans votre projet SBG.- Si possible, joindre un cliché de l'espèce (Ne pas collecter d'échantillons!).
	<ul style="list-style-type: none">- En option, noter toutes les espèces que vous pouvez identifier autour de l'espèce cible observée.