

Prospections SBG 2021
«Missions NT-Taxons»

Chardon à capitules grêles (*Carduus tenuiflorus* Curtis)

Identification



30-70 cm



Juin-juillet



- Tige et faces inférieures des feuilles tomenteuses.
- Feuilles sessiles, à divisions triangulaires, munies d'épines.
- Fleurs en capitules de 0,5-1 cm de large.
- Capitules 2 fois plus longs que larges, assemblés par 3 à 8.
- Corolle rose-pourpre.



G. Blanchet



G. Blanchet

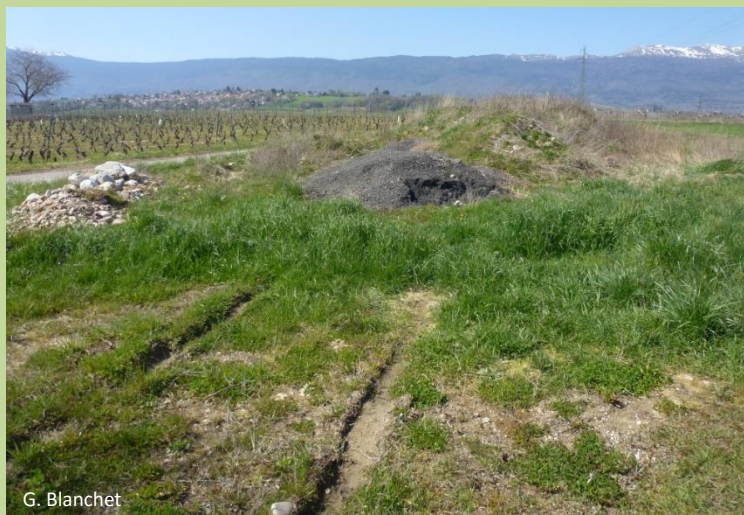
Ecologie



- Sols secs.
- pH neutre à basique.
- Substrat riche en nutriments.



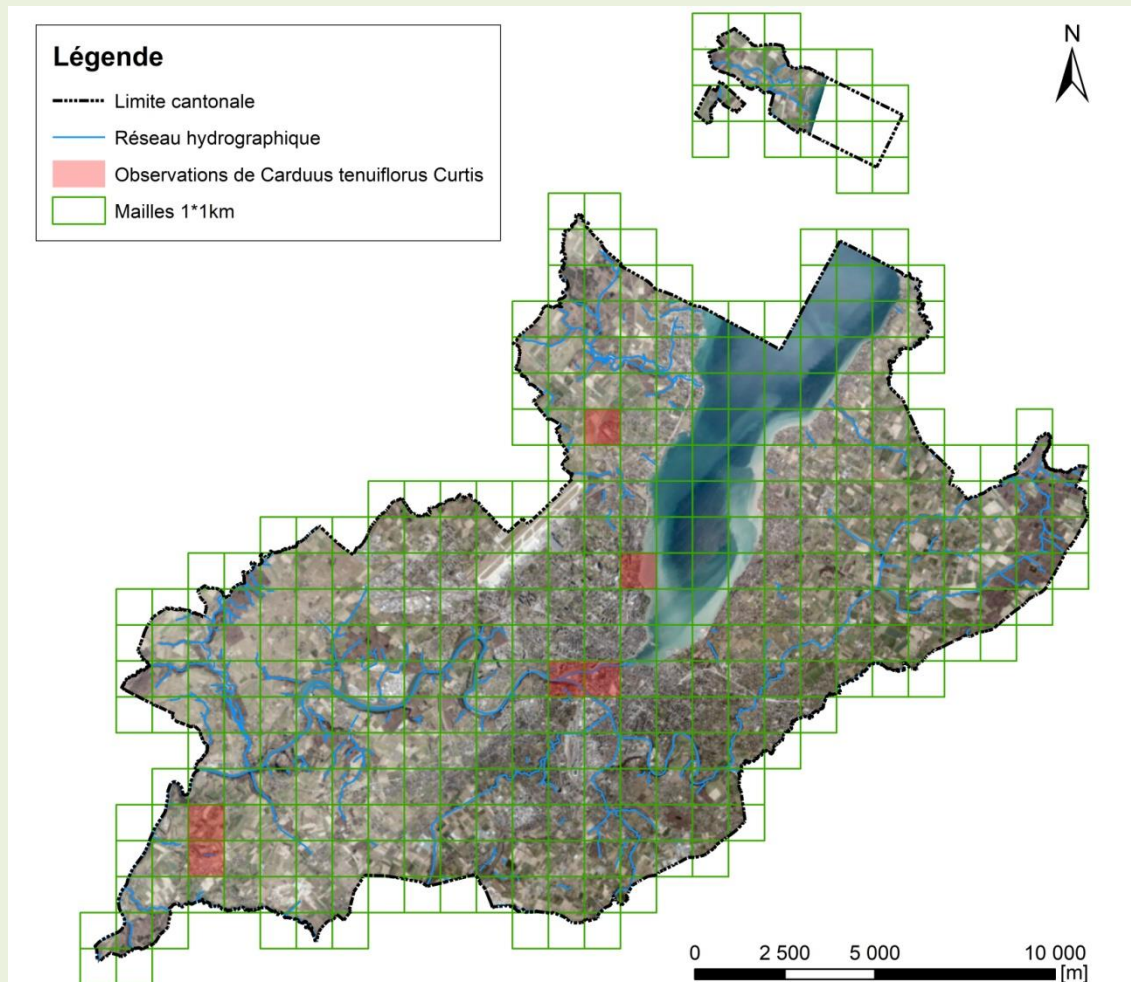
- Cherchez le Chardon à capitules grêles dans les friches, les gravières et décombres.



G. Blanchet

Prospections SBG 2021
«Missions NT-Taxons»

Distribution du Chardon à capitules grêles (*Carduus tenuiflorus* Curtis)
dans le canton de Genève depuis 2010



Marche à suivre «Missions NT-Taxons»

1. Planification et préparation du terrain	<ul style="list-style-type: none">- Prendre connaissance de la morphologie et de l'écologie de l'espèce cible (Cf. verso).
	<ul style="list-style-type: none">- Effectuer vos recherches dans le maximum de mailles ci-dessus. Les mailles rouges sont indicatives. Elles ne doivent pas obligatoirement être prospectées.- Orienter vos recherches dans les milieux qui lui sont les plus favorables (Cf. verso).
2. Campagne de terrain	<ul style="list-style-type: none">- Une fois l'espèce trouvée, démarrer l'application FlorApp et saisir l'observation dans votre projet SBG.- Si possible, joindre un cliché de l'espèce (Ne pas collecter d'échantillons!).
	<ul style="list-style-type: none">- En option, noter toutes les espèces que vous pouvez identifier autour de l'espèce cible observée.