




Prospections SBG 2021
«Missions NT-Taxons»



Laiche élevée (*Carex elata* All.)

Identification

	30-100 cm		<ul style="list-style-type: none">- Plante formant des touradons.- Feuilles plus courtes que les tiges, vert-grisâtre.- Bractée inférieure ne dépassant pas l'inflorescence.- Inflorescence en épis sessiles, dressés, les supérieurs mâles et les inférieurs femelles.- Fleurs femelles à 2 stigmates, utricules glauques à bec court et écailles noires, obtuse, à carène claire.
	Avril-mai		



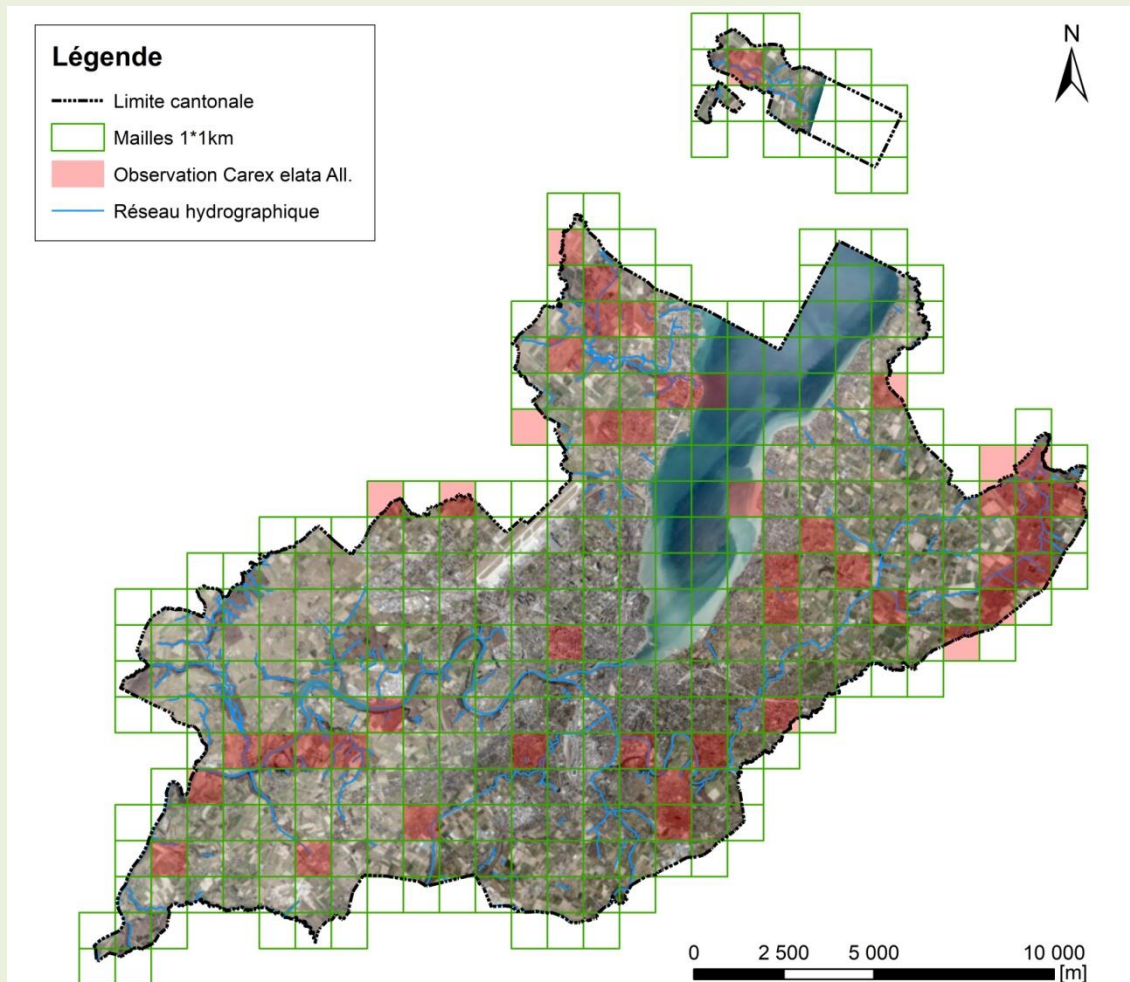
Ecologie

	<ul style="list-style-type: none">- Sols submergés d'eau.- pH neutre à acide.- Substrat moyennement pauvre à riche en nutriments.		<ul style="list-style-type: none">- Cherchez la Laiche élevée dans les marais, fossés et sur les rives de plans d'eau et petits cours d'eau.
---	---	---	--



Prospections SBG 2021
«Missions NT-Taxons»

Distribution de la Laiche élevée (*Carex elata* All.)
dans le canton de Genève depuis 2010



Marche à suivre «Missions NT-Taxons»

1. Planification et préparation du terrain	<ul style="list-style-type: none">- Prendre connaissance de la morphologie et de l'écologie de l'espèce cible (Cf. verso).
	<ul style="list-style-type: none">- Effectuer vos recherches dans le maximum de mailles ci-dessus. Les mailles rouges sont indicatives. Elles ne doivent pas obligatoirement être prospectées.- Orienter vos recherches dans les milieux qui lui sont les plus favorables (Cf. verso).
2. Campagne de terrain	<ul style="list-style-type: none">- Une fois l'espèce trouvée, démarrer l'application FlorApp et saisir l'observation dans votre projet SBG.- Si possible, joindre un cliché de l'espèce (Ne pas collecter d'échantillons!).
	<ul style="list-style-type: none">- En option, noter toutes les espèces que vous pouvez identifier autour de l'espèce cible observée.