

Prospections SBG 2021  
«Missions NT-Taxons»

Dent de chien (*Erythronium dens-canis* L.)

Identification



10-20 cm



- 2 larges feuilles opposées tâchées de brun rougeâtre.
- Fleurs penchées, portées par un long pédoncule dressé.
- Corolle à 6 tépales rose-rouge violacé.



Mars-avril



B. Bäumlér



B. Bäumlér

Ecologie



- Sols moyennement humides.
- pH neutre à basique.
- Substrat moyennement riche en nutriments.



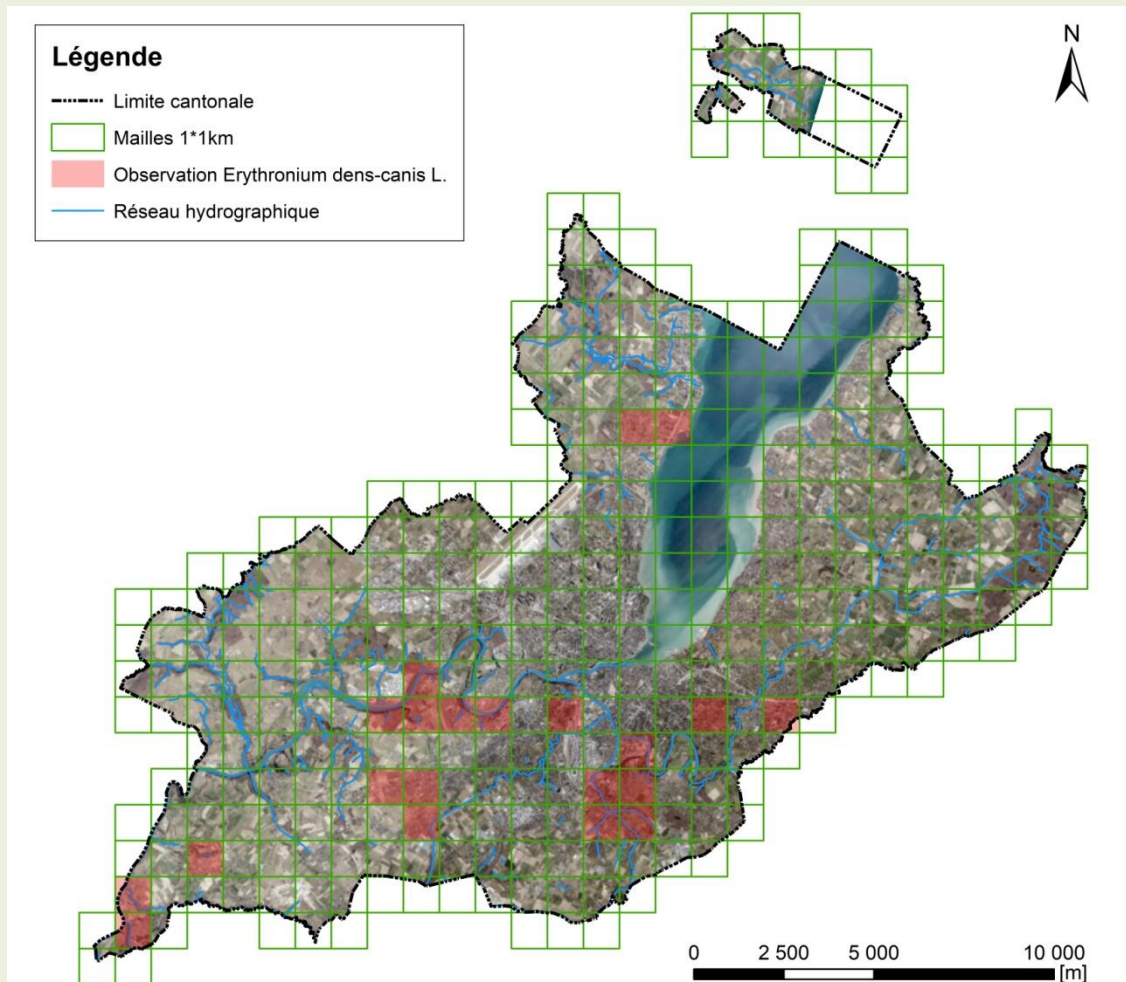
- Cherchez la Dent de chien dans les sous-bois des forêts de chênes.



S. Tribot

Prospections SBG 2021  
«Missions NT-Taxons»

Distribution de la Dent de chien (*Erythronium dens-canis* L.)  
dans le canton de Genève depuis 2010



Marche à suivre «Missions NT-Taxons»

1. Planification et préparation du terrain	<ul style="list-style-type: none"><li>- Prendre connaissance de la morphologie et de l'écologie de l'espèce cible (Cf. verso).</li></ul>
	<ul style="list-style-type: none"><li>- Effectuer vos recherches dans le maximum de mailles ci-dessus. Les mailles rouges sont indicatives. <b>Elles ne doivent pas obligatoirement être prospectées.</b></li><li>- Orienter vos recherches dans les milieux qui lui sont les plus favorables (Cf. verso).</li></ul>
2. Campagne de terrain	<ul style="list-style-type: none"><li>- Une fois l'espèce trouvée, démarrer l'application FlorApp et saisir l'observation dans <b>votre projet SBG.</b></li><li>- <b>Si possible</b>, joindre un cliché de l'espèce (<b>Ne pas collecter d'échantillons!</b>).</li></ul>
	<ul style="list-style-type: none"><li>- <b>En option</b>, noter toutes les espèces que vous pouvez identifier autour de l'espèce cible observée.</li></ul>