

Prospections SBG 2021
«Missions NT-Taxons»

Gaillet boréal (*Galium boreale* L.)

Identification



10-50 cm



Juin-août



- Tige rameuse.
- Feuilles linéaires-lancéolées, verticillées par 4, trinervées et obtuses.
- Fleurs en glomérules multiflores et rameuses.
- Corolle blanche, de 3-4mm de diamètre.



G. Blanchet



G. Blanchet



Ecologie



- Sols humides.
- pH neutre à basique.
- Substrat pauvre en nutriments.



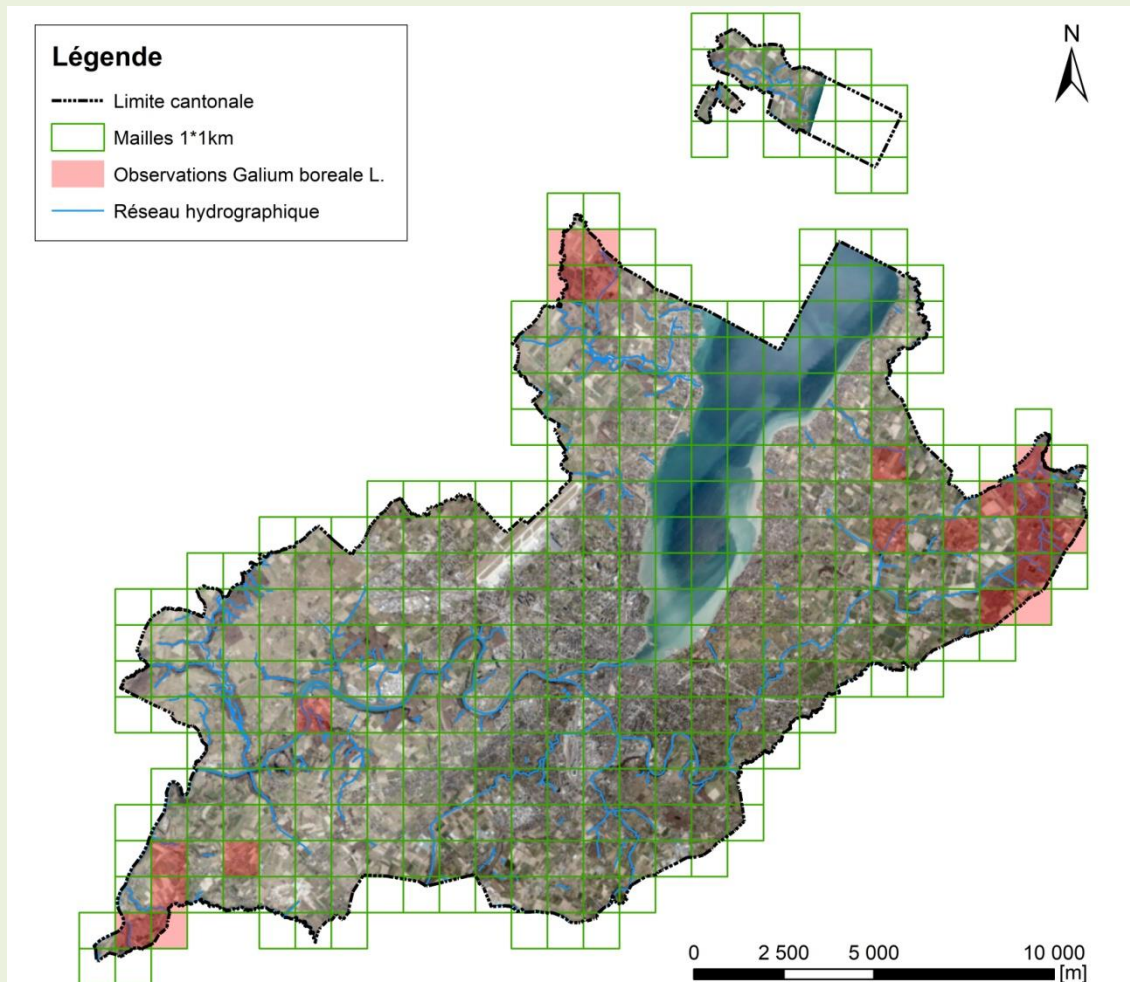
- Cherchez le Gaillet boréal sur les rives des fossés et dans les prairies humides.



G. Blanchet

Prospections SBG 2021
«Missions NT-Taxons»

Distribution du Gaillet boréal (*Galium boreale* L.)
dans le canton de Genève depuis 2010



Marche à suivre «Missions NT-Taxons»

1. Planification et préparation du terrain	<ul style="list-style-type: none">- Prendre connaissance de la morphologie et de l'écologie de l'espèce cible (Cf. verso).
	<ul style="list-style-type: none">- Effectuer vos recherches dans le maximum de mailles ci-dessus. Les mailles rouges sont indicatives. Elles ne doivent pas obligatoirement être prospectées.- Orienter vos recherches dans les milieux qui lui sont les plus favorables (Cf. verso).
2. Campagne de terrain	<ul style="list-style-type: none">- Une fois l'espèce trouvée, démarrer l'application FlorApp et saisir l'observation dans votre projet SBG.- Si possible, joindre un cliché de l'espèce (Ne pas collecter d'échantillons!).
	<ul style="list-style-type: none">- En option, noter toutes les espèces que vous pouvez identifier autour de l'espèce cible observée.