

Prospections SBG 2021
«Missions NT-Taxons»

Isopyre commun (*Isopyrum thalictroides* L.)

Identification



15-30 cm



Avril-mai



- Plante glabre.
- Feuilles vert bleuâtre divisées en trois folioles, ces-dernières terminées par trois lobes.
- Fleurs solitaires longuement pédonculées.
- Corolle blanche.



G. Blanchet



G. Blanchet

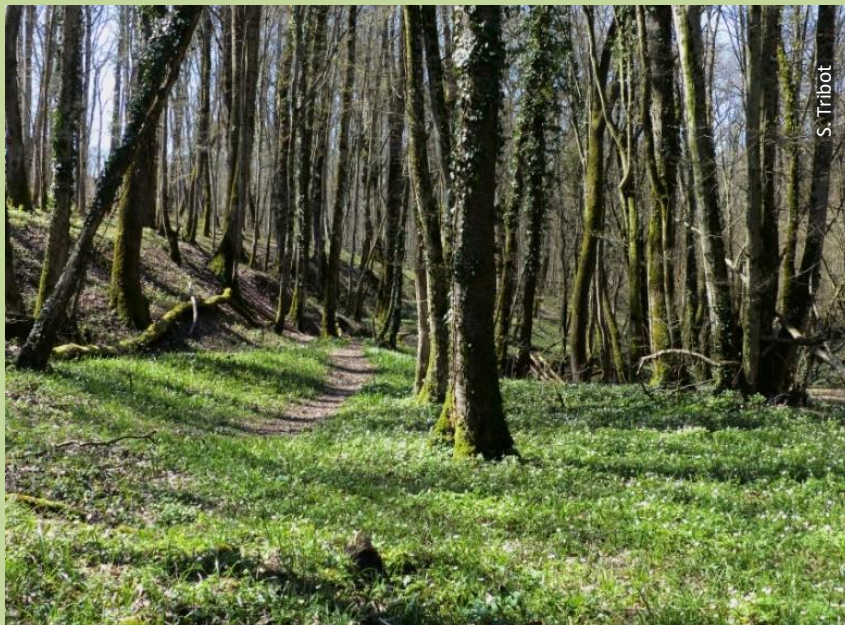
Ecologie



- Sols humides.
- pH neutre à basique.
- Substrat moyennement riche en nutriments.



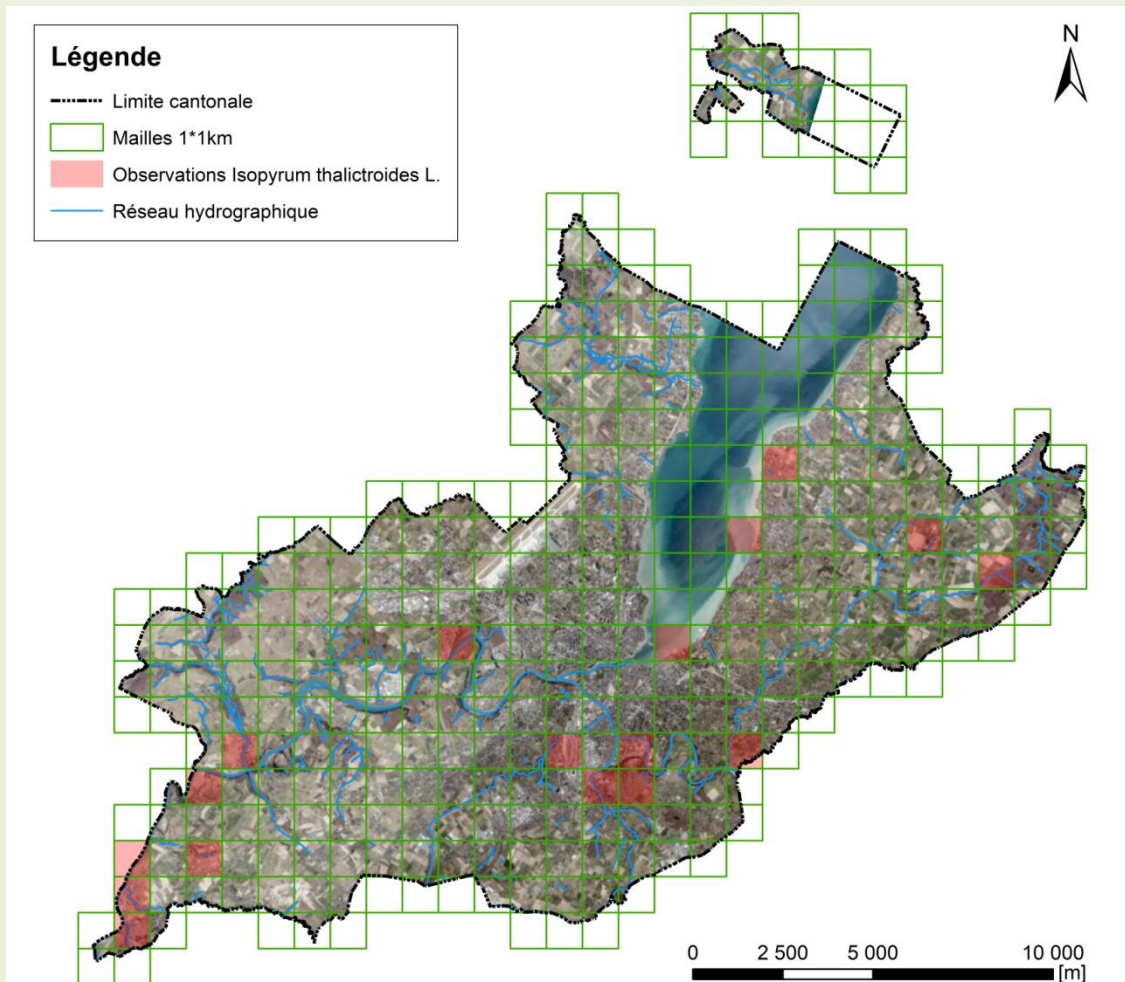
- Cherchez l'Isopyre commun dans les sous-bois humides des chênaies à charmes.



S. Tribot

Prospections SBG 2021
«Missions NT-Taxons»

Distribution de l' isopyre commun (*Isopyrum thalictroides* L.) dans le canton de Genève depuis 2010



Marche à suivre «Missions NT-Taxons»

1. Planification et préparation du terrain	<ul style="list-style-type: none">- Prendre connaissance de la morphologie et de l'écologie de l'espèce cible (Cf. verso).
	<ul style="list-style-type: none">- Effectuer vos recherches dans le maximum de mailles ci-dessus. Les mailles rouges sont indicatives. Elles ne doivent pas obligatoirement être prospectées.- Orienter vos recherches dans les milieux qui lui sont les plus favorables (Cf. verso).
2. Campagne de terrain	<ul style="list-style-type: none">- Une fois l'espèce trouvée, démarrer l'application FlorApp et saisir l'observation dans votre projet SBG.- Si possible, joindre un cliché de l'espèce (Ne pas collecter d'échantillons!).
	<ul style="list-style-type: none">- En option, noter toutes les espèces que vous pouvez identifier autour de l'espèce cible observée.