

Prospections SBG 2021  
«Missions NT-Taxons»

Gesse des bois (*Lathyrus sylvestris* L.)

Identification



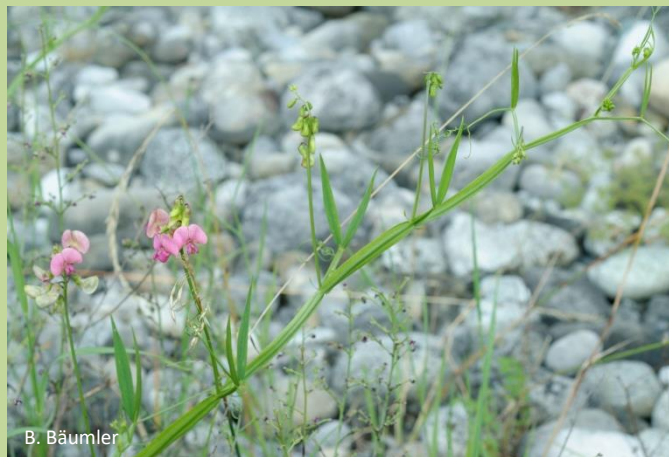
100-200 cm



Juillet-août



- Tige couchée ou grimpante, à ailes de 1-6 mm de large.
- Feuilles terminées par une vrille rameuses, à 1 paire de folioles et à pétiole étroitement ailé.
- Fleurs groupées par 3-6, à étendard rose à l'intérieur et verdâtre à l'extérieur, ailes pourpres et carène verdâtre.



B. Bäumlér



B. Bäumlér

Ecologie



- Sols secs à moyennement humides (moites), variable.
- pH neutre à basique.
- Substrat pauvre à moyennement riche en nutriments.



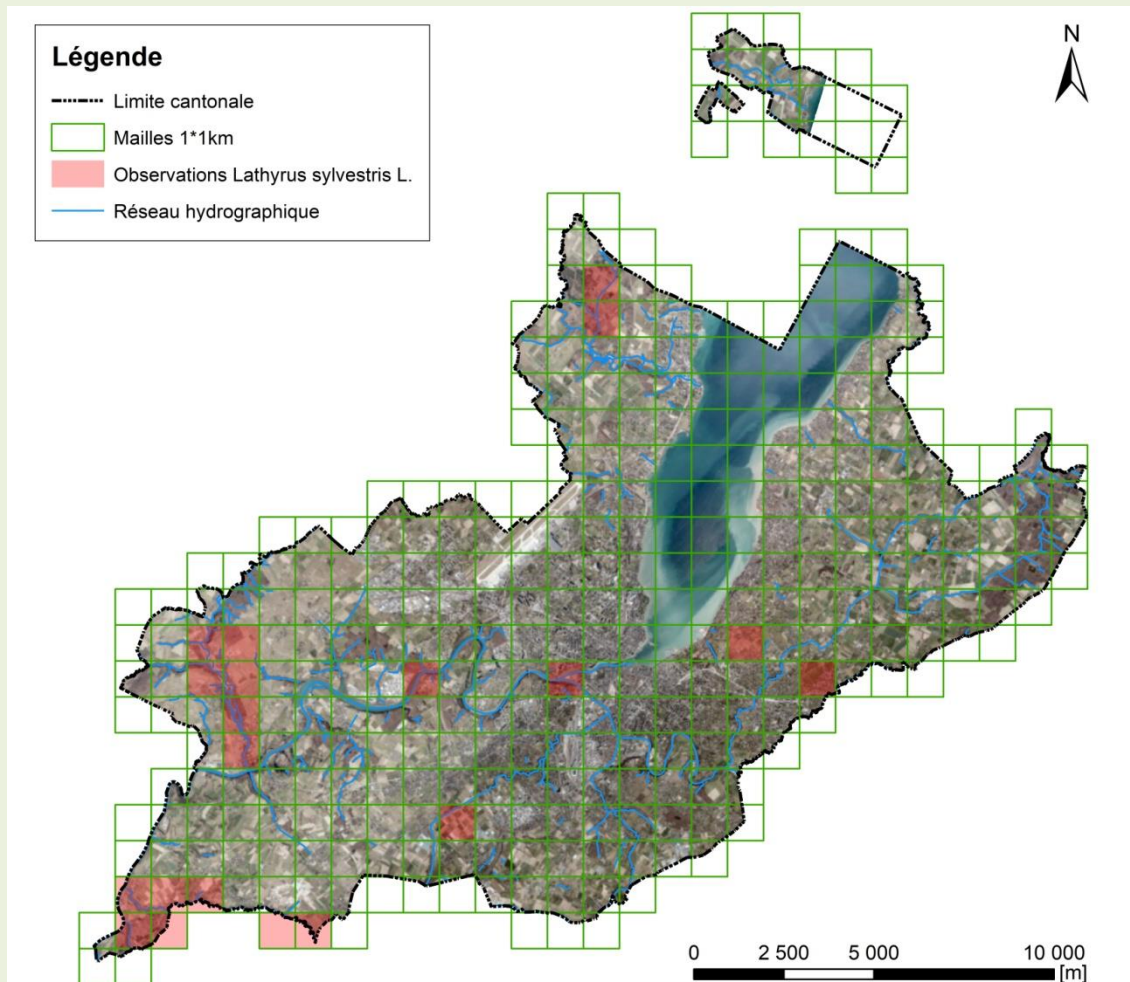
- Cherchez la Gesse des bois dans les lisières et ourlets mésophiles, et sur les rives des cours d'eau.



G. Blanchet

Prospections SBG 2021  
«Missions NT-Taxons»

Distribution de la Gesse des bois (*Lathyrus sylvestris* L.)  
dans le canton de Genève depuis 2010



Marche à suivre «Missions NT-Taxons»

1. Planification et préparation du terrain	<ul style="list-style-type: none"><li>- Prendre connaissance de la morphologie et de l'écologie de l'espèce cible (Cf. verso).</li></ul>
	<ul style="list-style-type: none"><li>- Effectuer vos recherches dans le maximum de mailles ci-dessus. Les mailles rouges sont indicatives. <b>Elles ne doivent pas obligatoirement être prospectées.</b></li><li>- Orienter vos recherches dans les milieux qui lui sont les plus favorables (Cf. verso).</li></ul>
2. Campagne de terrain	<ul style="list-style-type: none"><li>- Une fois l'espèce trouvée, démarrer l'application FlorApp et saisir l'observation dans <b>votre projet SBG.</b></li><li>- <b>Si possible</b>, joindre un cliché de l'espèce (<b>Ne pas collecter d'échantillons!</b>).</li></ul>
	<ul style="list-style-type: none"><li>- <b>En option</b>, noter toutes les espèces que vous pouvez identifier autour de l'espèce cible observée.</li></ul>