




Prospections SBG 2021
«Missions NT-Taxons»



Orchis à long casque (*Orchis militaris* L.)

Identification

	20-50 cm		<ul style="list-style-type: none">- Feuilles basales oblongues-lancéolées, feuilles supérieures engainantes.- Fleurs en épi plus ou moins dense.- Corolle formée d'un casque gris-lilas et d'un labelle pourpre à rose trilobé, ponctué de pourpre.
	Mai-juin		



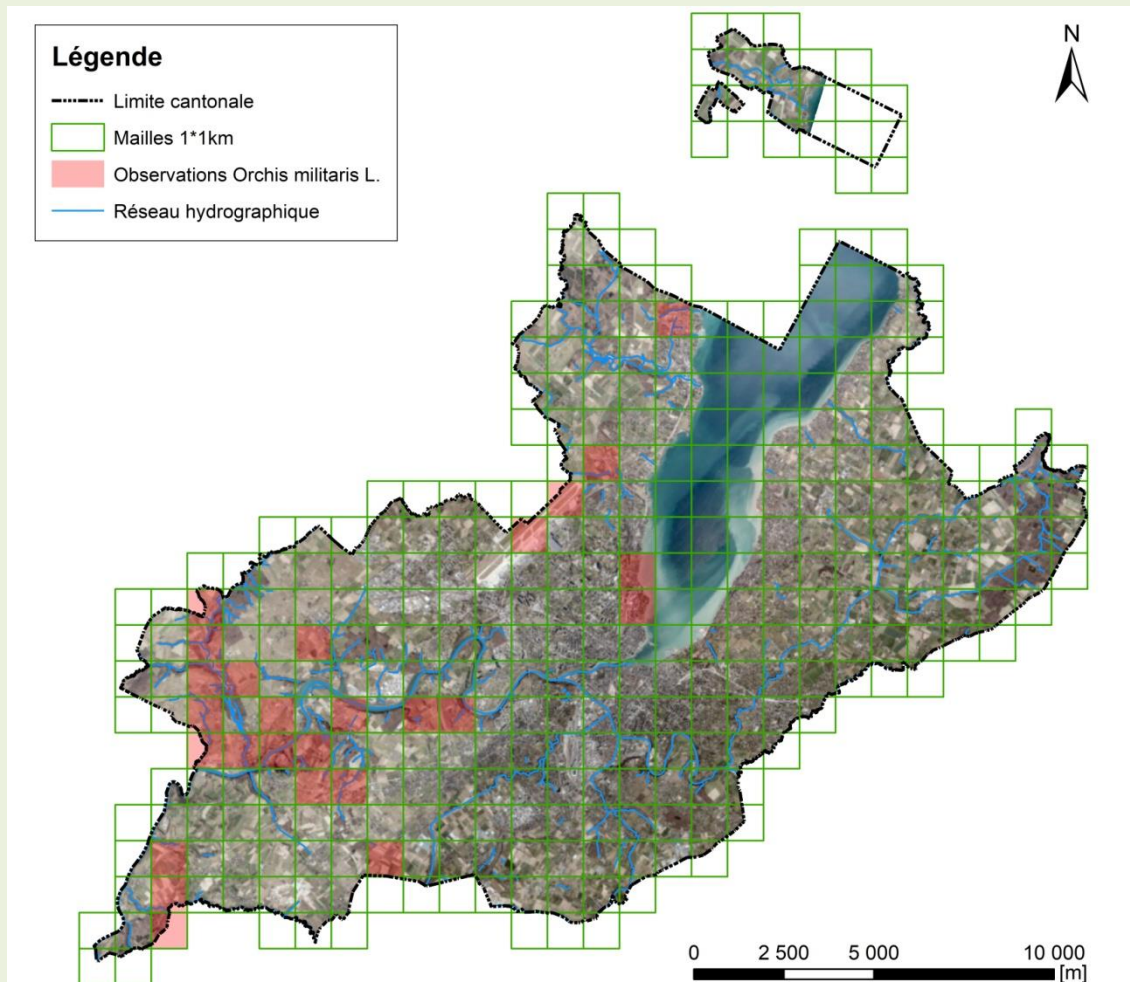
Ecologie

	<ul style="list-style-type: none">- Sols moyennement humides à secs (moites), présentant des variations d'humidité.- pH neutre à basique.- Substrat pauvre en nutriments.		<ul style="list-style-type: none">- Cherchez l'Orchis à long casque dans les pelouses mi-sèches.
---	---	---	--



Prospections SBG 2021
«Missions NT-Taxons»

Distribution de l'Orchis à long casque (*Orchis militaris* L.)
dans le canton de Genève depuis 2010



Marche à suivre «Missions NT-Taxons»

1. Planification et préparation du terrain	<ul style="list-style-type: none">- Prendre connaissance de la morphologie et de l'écologie de l'espèce cible (Cf. verso).
	<ul style="list-style-type: none">- Effectuer vos recherches dans le maximum de mailles ci-dessus. Les mailles rouges sont indicatives. Elles ne doivent pas obligatoirement être prospectées.- Orienter vos recherches dans les milieux qui lui sont les plus favorables (Cf. verso).
2. Campagne de terrain	<ul style="list-style-type: none">- Une fois l'espèce trouvée, démarrer l'application FlorApp et saisir l'observation dans votre projet SBG.- Si possible, joindre un cliché de l'espèce (Ne pas collecter d'échantillons!).
	<ul style="list-style-type: none">- En option, noter toutes les espèces que vous pouvez identifier autour de l'espèce cible observée.