

Prospections SBG 2021
«Missions NT-Taxons»

Réséda des teinturiers (*Reseda luteola* L.)

Identification



50-150 cm



Juin-octobre



- Tige dressée et raide.
- Feuilles linéaires-lancéolées, sessiles.
- Fleurs en grappes très longues et étroites.
- Corolle jaune pâle.



Ecologie



- Sols moyennement secs.
- pH neutre à basique.
- Substrat riche en nutriments.

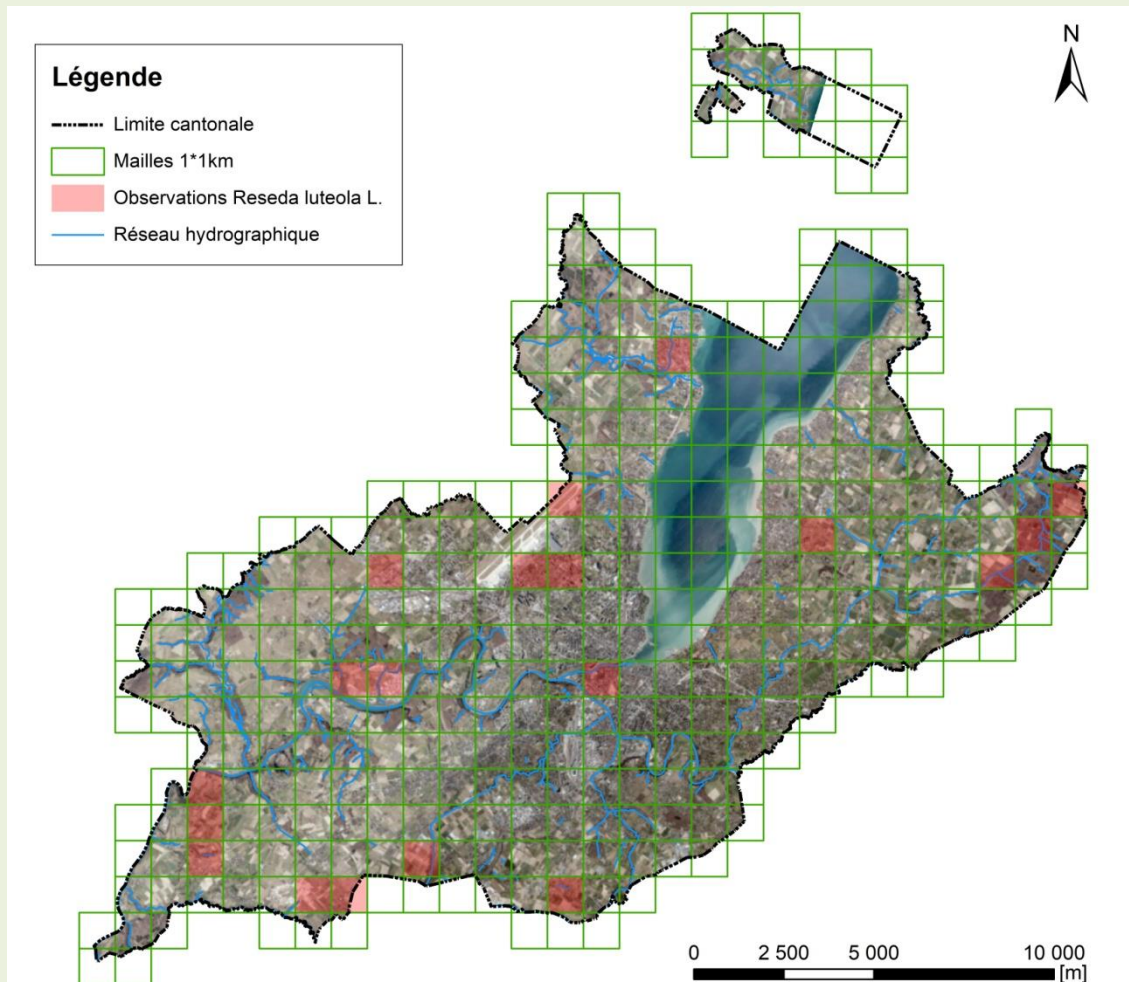


- Cherchez le Réséda des teinturiers au bord des chemins, dans les friches et aux abords des gravières.



Prospections SBG 2021
«Missions NT-Taxons»

Distribution du Réséda des teinturiers (*Reseda luteola* L.)
dans le canton de Genève depuis 2010



Marche à suivre «Missions NT-Taxons»

1. Planification et préparation du terrain	<ul style="list-style-type: none">- Prendre connaissance de la morphologie et de l'écologie de l'espèce cible (Cf. verso).
	<ul style="list-style-type: none">- Effectuer vos recherches dans le maximum de mailles ci-dessus. Les mailles rouges sont indicatives. Elles ne doivent pas obligatoirement être prospectées.- Orienter vos recherches dans les milieux qui lui sont les plus favorables (Cf. verso).
2. Campagne de terrain	<ul style="list-style-type: none">- Une fois l'espèce trouvée, démarrer l'application FlorApp et saisir l'observation dans votre projet SBG.- Si possible, joindre un cliché de l'espèce (Ne pas collecter d'échantillons!).
	<ul style="list-style-type: none">- En option, noter toutes les espèces que vous pouvez identifier autour de l'espèce cible observée.