

Prospections SBG 2021  
«Missions NT-Taxons»

Trèfle porte-fraise (*Trifolium fragiferum* L.)

Identification



5-20 cm



- Tige couchée et radicante.
- Folioles obovales, environ 2 cm de long, à marge denticulée.
- Fleurs dressées, en inflorescence globuleuse, longuement pédicellée et velue à maturité.
- Corolle rosée.



Juillet-  
septembre



B. Bäumlér



G. Blanchet

Ecologie



- Sols moyennement humides, fortement variables.
- pH neutre à basique.
- Substrat pauvre en nutriments.



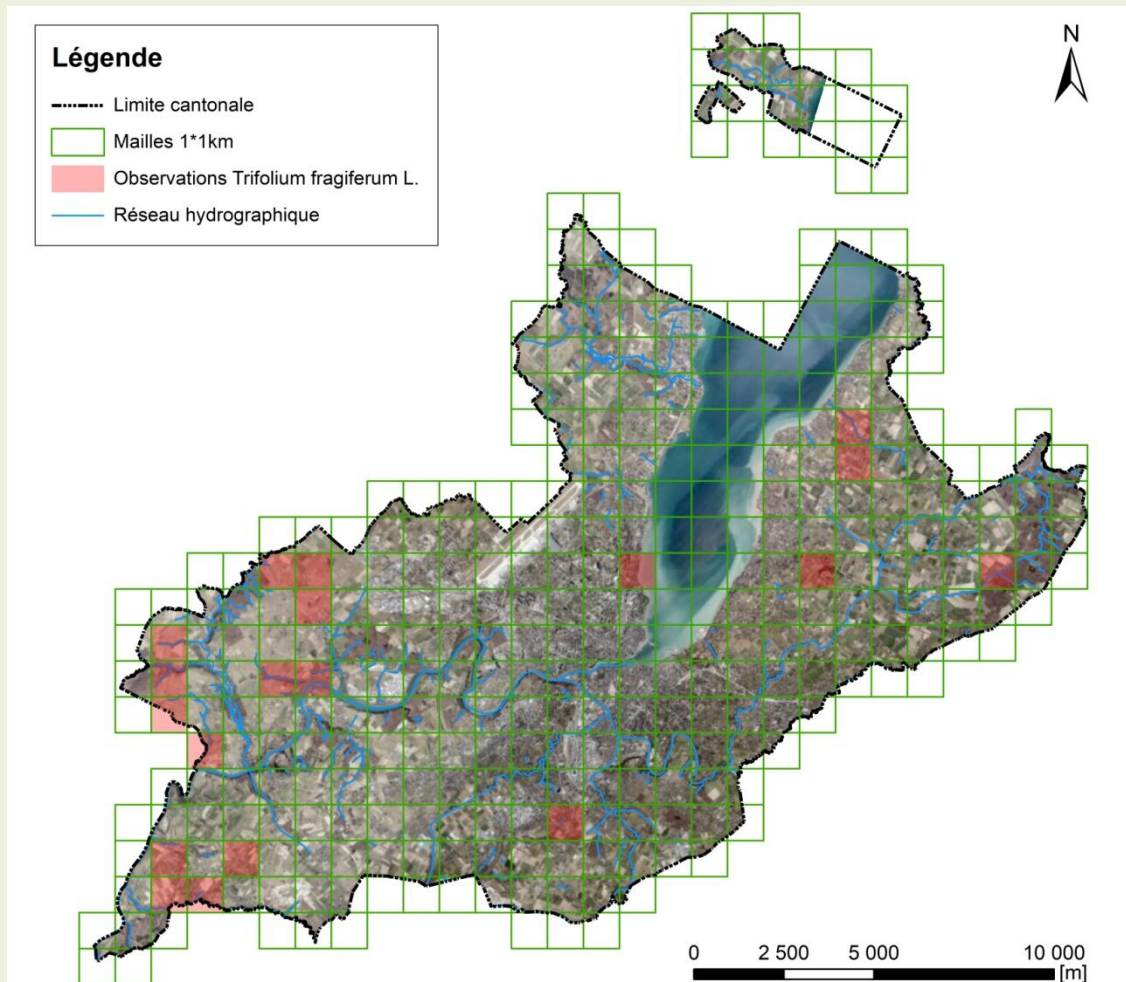
- Cherchez le Trèfle porte-fraise dans les pelouses et prés humides, les chemins herbeux et sur le bord des plans d'eau.



G. Blanchet

Prospections SBG 2021  
«Missions NT-Taxons»

Distribution du Trèfle porte-fraise (*Trifolium fragiferum* L.)  
dans le canton de Genève depuis 2010



Marche à suivre «Missions NT-Taxons»

1. Planification et préparation du terrain	<ul style="list-style-type: none"><li>- Prendre connaissance de la morphologie et de l'écologie de l'espèce cible (Cf. verso).</li></ul>
	<ul style="list-style-type: none"><li>- Effectuer vos recherches dans le maximum de mailles ci-dessus. Les mailles rouges sont indicatives. <b>Elles ne doivent pas obligatoirement être prospectées.</b></li><li>- Orienter vos recherches dans les milieux qui lui sont les plus favorables (Cf. verso).</li></ul>
2. Campagne de terrain	<ul style="list-style-type: none"><li>- Une fois l'espèce trouvée, démarrer l'application FlorApp et saisir l'observation dans <b>votre projet SBG.</b></li><li>- <b>Si possible</b>, joindre un cliché de l'espèce (<b>Ne pas collecter d'échantillons!</b>).</li></ul>
	<ul style="list-style-type: none"><li>- <b>En option</b>, noter toutes les espèces que vous pouvez identifier autour de l'espèce cible observée.</li></ul>